

# Voyage au coeur de La Forestière Hiver 2023





Joye

Tous les usagers, toute l'équipe  
et le conseil d'administration  
de La Forestière vous souhaitent  
une excellente année !

llll  
lll  
llll  
llll  
llll

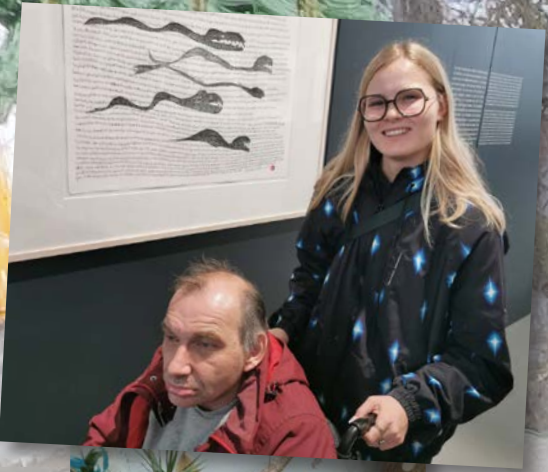
uses

# Fêtes



lll  
lll  
llll  
llll  
llll





# MAISON 83













Maison 93

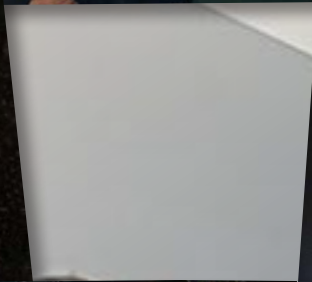
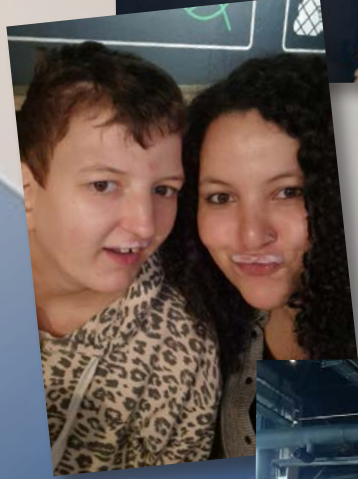






# Maison Sens











estiere.be







Gôûter  
de fin d'année

## Un don, un legs ?

Toute contribution est bienvenue pour nous soutenir ponctuellement ou même durablement.

La Forestière a de grands défis à relever dont un projet de construction et rénovation de ses bâtiments, pour lequel l'asbl a reçu un accord de principe de la Cocof. L'objectif est de rendre les espaces plus adaptés, plus accessibles aux personnes porteuses de handicap et moins énergivores.

Votre aide est donc nécessaire pour poursuivre nos activités dans un cadre accessible, sécurisant et de qualité.

**N° de compte CBC BE07 7320 1730 6366**  
**Attestation fiscale dès 40 euros.**



# A colorier chez vous





Merci à toutes les équipes  
pour l'élaboration  
de ce voyage, Cécile et  
les maisons 89, 93 et Sens.





La Forestière ASBL  
rue de l'Été 89  
1050 Bruxelles

02 649 25 45  
laforestiere@forestiere.be  
www.forestiere.be

  laforestiere89

